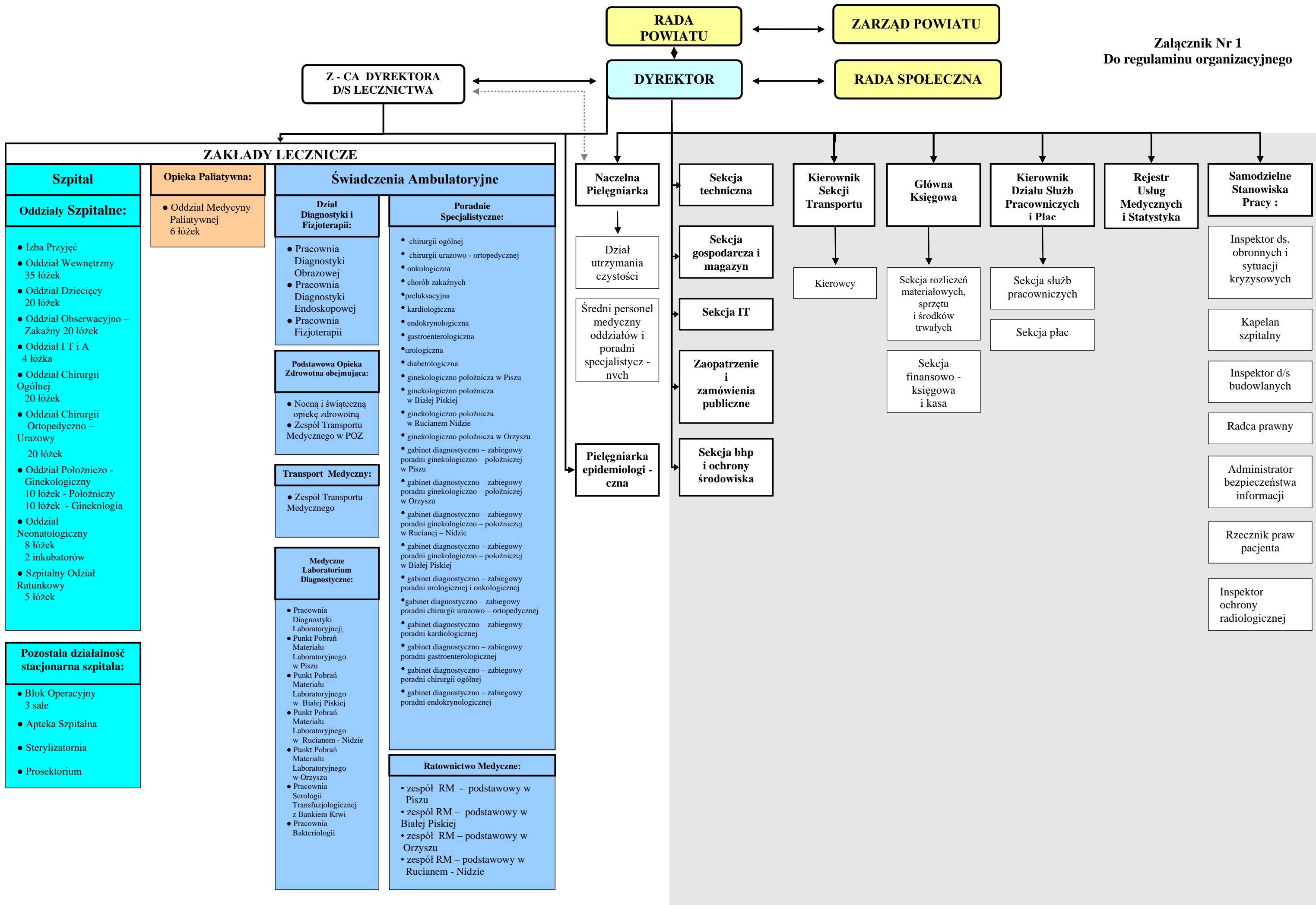


SCHEMAT ORGANIZACYJNY SP ZOZ SZPITALA POWIATOWEGO W PISZU

Załącznik Nr 1
Do regulaminu organizacyjnego



ZAKŁADY LECZNICZE								
Szpital								
Oddziały Szpitalne:								
<ul style="list-style-type: none"> • Izba Przyjęć • Oddział Wewnętrzny 35 łóżek • Oddział Dziecięcy 20 łóżek • Oddział Obserwacyjno – Zakaźny 20 łóżek • Oddział I T i A 4 łóżka • Oddział Chirurgii Ogólnej 20 łóżek • Oddział Chirurgii Ortopedyczno – Urazowy 20 łóżek • Oddział Położniczo - Ginekologiczny 10 łóżek - Położniczy 10 łóżek - Ginekologia • Oddział Neonatologiczny 8 łóżek 2 inkubatorów • Szpitalny Oddział Ratunkowy 5 łóżek 	Opieka Paliatywna: <ul style="list-style-type: none"> • Oddział Medycyny Paliatywnej 6 łóżek 	Świadczenia Ambulatoryjne <table border="1" style="width: 100%; border-collapse: collapse;"> <tr> <td style="width: 50%; background-color: #e6f2ff;"> Dział Diagnostyki i Fizjoterapii: <ul style="list-style-type: none"> • Pracownia Diagnostyki Obrazowej • Pracownia Diagnostyki Endoskopowej • Pracownia Fizjoterapii </td> <td style="width: 50%; background-color: #e6f2ff;"> Poradnie Specjalistyczne: <ul style="list-style-type: none"> • chirurgii ogólnej • chirurgii urazowo - ortopedycznej • onkologiczna • chorób zakaźnych • preluksacyjna • kardiologiczna • endokrynologiczna • gastroenterologiczna • urologiczna • diabetologiczna • ginekologiczno położnicza w Pisz • ginekologiczno położnicza w Białej Piskiej • ginekologiczno położnicza w Rucianem Nidzie • ginekologiczno położnicza w Orzyszu • gabinet diagnostyczno – zabiegowy poradni ginekologiczno – położniczej w Pisz • gabinet diagnostyczno – zabiegowy poradni ginekologiczno – położniczej w Orzyszu • gabinet diagnostyczno – zabiegowy poradni ginekologiczno – położniczej w Rucianem – Nidzie • gabinet diagnostyczno – zabiegowy poradni ginekologiczno – położniczej w Białej Piskiej • gabinet diagnostyczno – zabiegowy poradni urologicznej i onkologicznej • gabinet diagnostyczno – zabiegowy poradni chirurgii urazowo – ortopedycznej • gabinet diagnostyczno – zabiegowy poradni kardiologicznej • gabinet diagnostyczno – zabiegowy poradni gastroenterologicznej • gabinet diagnostyczno – zabiegowy poradni chirurgii ogólnej • gabinet diagnostyczno – zabiegowy poradni endokrynologicznej </td> </tr> <tr> <td style="background-color: #e6f2ff;"> Podstawowa Opieka Zdrowotna obejmująca: <ul style="list-style-type: none"> • Nocną i świąteczną opiekę zdrowotną • Zespół Transportu Medycznego w POZ </td> <td style="background-color: #e6f2ff;"> Transport Medyczny: <ul style="list-style-type: none"> • Zespół Transportu Medycznego </td> </tr> <tr> <td style="background-color: #e6f2ff;"> Medyczne Laboratorium Diagnostyczne: <ul style="list-style-type: none"> • Pracownia Diagnostyki Laboratoryjnej • Punkt Pobrań Materiału Laboratoryjnego w Pisz • Punkt Pobrań Materiału Laboratoryjnego w Białej Piskiej • Punkt Pobrań Materiału Laboratoryjnego w Rucianem - Nidzie • Punkt Pobrań Materiału Laboratoryjnego w Orzyszu • Pracownia Serologii Transfuzjologicznej z Bankiem Krwi • Pracownia Bakteriologii </td> <td style="background-color: #e6f2ff;"> Ratownictwo Medyczne: <ul style="list-style-type: none"> • zespół RM - podstawowy w Pisz • zespół RM – podstawowy w Białej Piskiej • zespół RM – podstawowy w Orzyszu • zespół RM – podstawowy w Rucianem - Nidzie </td> </tr> </table>	Dział Diagnostyki i Fizjoterapii: <ul style="list-style-type: none"> • Pracownia Diagnostyki Obrazowej • Pracownia Diagnostyki Endoskopowej • Pracownia Fizjoterapii 	Poradnie Specjalistyczne: <ul style="list-style-type: none"> • chirurgii ogólnej • chirurgii urazowo - ortopedycznej • onkologiczna • chorób zakaźnych • preluksacyjna • kardiologiczna • endokrynologiczna • gastroenterologiczna • urologiczna • diabetologiczna • ginekologiczno położnicza w Pisz • ginekologiczno położnicza w Białej Piskiej • ginekologiczno położnicza w Rucianem Nidzie • ginekologiczno położnicza w Orzyszu • gabinet diagnostyczno – zabiegowy poradni ginekologiczno – położniczej w Pisz • gabinet diagnostyczno – zabiegowy poradni ginekologiczno – położniczej w Orzyszu • gabinet diagnostyczno – zabiegowy poradni ginekologiczno – położniczej w Rucianem – Nidzie • gabinet diagnostyczno – zabiegowy poradni ginekologiczno – położniczej w Białej Piskiej • gabinet diagnostyczno – zabiegowy poradni urologicznej i onkologicznej • gabinet diagnostyczno – zabiegowy poradni chirurgii urazowo – ortopedycznej • gabinet diagnostyczno – zabiegowy poradni kardiologicznej • gabinet diagnostyczno – zabiegowy poradni gastroenterologicznej • gabinet diagnostyczno – zabiegowy poradni chirurgii ogólnej • gabinet diagnostyczno – zabiegowy poradni endokrynologicznej 	Podstawowa Opieka Zdrowotna obejmująca: <ul style="list-style-type: none"> • Nocną i świąteczną opiekę zdrowotną • Zespół Transportu Medycznego w POZ 	Transport Medyczny: <ul style="list-style-type: none"> • Zespół Transportu Medycznego 	Medyczne Laboratorium Diagnostyczne: <ul style="list-style-type: none"> • Pracownia Diagnostyki Laboratoryjnej • Punkt Pobrań Materiału Laboratoryjnego w Pisz • Punkt Pobrań Materiału Laboratoryjnego w Białej Piskiej • Punkt Pobrań Materiału Laboratoryjnego w Rucianem - Nidzie • Punkt Pobrań Materiału Laboratoryjnego w Orzyszu • Pracownia Serologii Transfuzjologicznej z Bankiem Krwi • Pracownia Bakteriologii 	Ratownictwo Medyczne: <ul style="list-style-type: none"> • zespół RM - podstawowy w Pisz • zespół RM – podstawowy w Białej Piskiej • zespół RM – podstawowy w Orzyszu • zespół RM – podstawowy w Rucianem - Nidzie
Dział Diagnostyki i Fizjoterapii: <ul style="list-style-type: none"> • Pracownia Diagnostyki Obrazowej • Pracownia Diagnostyki Endoskopowej • Pracownia Fizjoterapii 	Poradnie Specjalistyczne: <ul style="list-style-type: none"> • chirurgii ogólnej • chirurgii urazowo - ortopedycznej • onkologiczna • chorób zakaźnych • preluksacyjna • kardiologiczna • endokrynologiczna • gastroenterologiczna • urologiczna • diabetologiczna • ginekologiczno położnicza w Pisz • ginekologiczno położnicza w Białej Piskiej • ginekologiczno położnicza w Rucianem Nidzie • ginekologiczno położnicza w Orzyszu • gabinet diagnostyczno – zabiegowy poradni ginekologiczno – położniczej w Pisz • gabinet diagnostyczno – zabiegowy poradni ginekologiczno – położniczej w Orzyszu • gabinet diagnostyczno – zabiegowy poradni ginekologiczno – położniczej w Rucianem – Nidzie • gabinet diagnostyczno – zabiegowy poradni ginekologiczno – położniczej w Białej Piskiej • gabinet diagnostyczno – zabiegowy poradni urologicznej i onkologicznej • gabinet diagnostyczno – zabiegowy poradni chirurgii urazowo – ortopedycznej • gabinet diagnostyczno – zabiegowy poradni kardiologicznej • gabinet diagnostyczno – zabiegowy poradni gastroenterologicznej • gabinet diagnostyczno – zabiegowy poradni chirurgii ogólnej • gabinet diagnostyczno – zabiegowy poradni endokrynologicznej 							
Podstawowa Opieka Zdrowotna obejmująca: <ul style="list-style-type: none"> • Nocną i świąteczną opiekę zdrowotną • Zespół Transportu Medycznego w POZ 	Transport Medyczny: <ul style="list-style-type: none"> • Zespół Transportu Medycznego 							
Medyczne Laboratorium Diagnostyczne: <ul style="list-style-type: none"> • Pracownia Diagnostyki Laboratoryjnej • Punkt Pobrań Materiału Laboratoryjnego w Pisz • Punkt Pobrań Materiału Laboratoryjnego w Białej Piskiej • Punkt Pobrań Materiału Laboratoryjnego w Rucianem - Nidzie • Punkt Pobrań Materiału Laboratoryjnego w Orzyszu • Pracownia Serologii Transfuzjologicznej z Bankiem Krwi • Pracownia Bakteriologii 	Ratownictwo Medyczne: <ul style="list-style-type: none"> • zespół RM - podstawowy w Pisz • zespół RM – podstawowy w Białej Piskiej • zespół RM – podstawowy w Orzyszu • zespół RM – podstawowy w Rucianem - Nidzie 							
Pozostała działalność stacjonarna szpitala:								
<ul style="list-style-type: none"> • Blok Operacyjny 3 sale • Apteka Szpitalna • Sterylizatornia • Prosektorium 								

