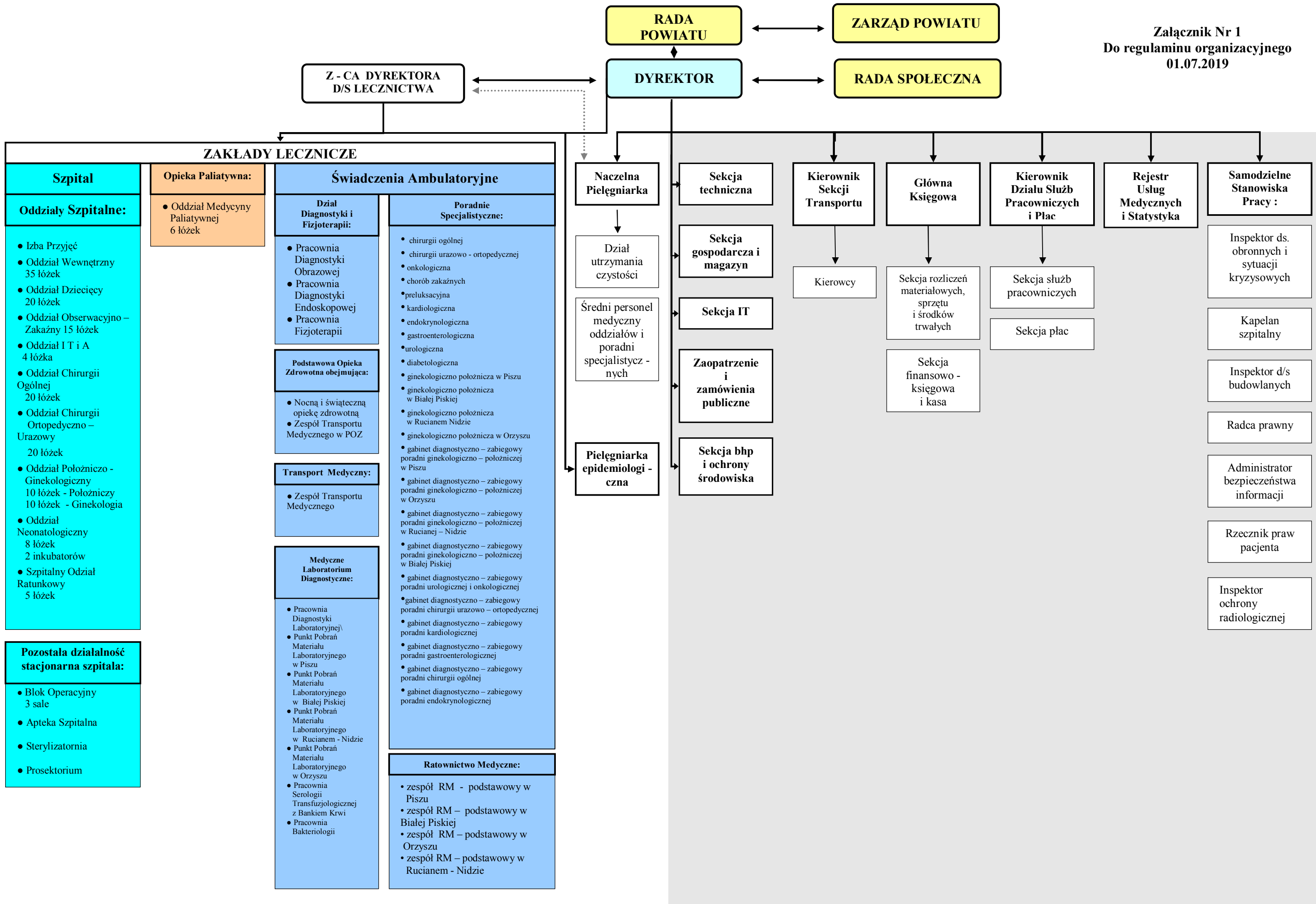


**SCHEMAT ORGANIZACYJNY SP ZOZ SZPITALA POWIATOWEGO W PISZU**

Załącznik Nr 1  
Do regulaminu organizacyjnego  
01.07.2019



ZAKŁADY LECZNICZE	
<b>Szpital</b>	<b>Opieka Paliatywna:</b>
<b>Oddziały Szpitalne:</b>	<ul style="list-style-type: none"> <li>• Oddział Medycyny Paliatywnej 6 łóżek</li> </ul>
<ul style="list-style-type: none"> <li>• Izba Przyjęć</li> <li>• Oddział Wewnętrzny 35 łóżek</li> <li>• Oddział Dziecięcy 20 łóżek</li> <li>• Oddział Obserwacyjno – Zakaźny 15 łóżek</li> <li>• Oddział IT i A 4 łóżka</li> <li>• Oddział Chirurgii Ogólnej 20 łóżek</li> <li>• Oddział Chirurgii Ortopedyczno – Urazowy 20 łóżek</li> <li>• Oddział Położniczo - Ginekologiczny 10 łóżek - Położniczy 10 łóżek - Ginekologia</li> <li>• Oddział Neonatologiczny 8 łóżek 2 inkubatorów</li> <li>• Szpitalny Oddział Ratunkowy 5 łóżek</li> </ul>	<b>Świadczenia Ambulatoryjne</b>
<b>Pozostała działalność stacjonarna szpitala:</b>	<b>Podstawowa Opieka Zdrowotna obejmująca:</b>
<ul style="list-style-type: none"> <li>• Blok Operacyjny 3 sale</li> <li>• Apteka Szpitalna</li> <li>• Sterylizatornia</li> <li>• Prosektorium</li> </ul>	<ul style="list-style-type: none"> <li>• Pracownia Diagnostyki i Fizjoterapii:</li> <li>• Pracownia Diagnostyki Obrazowej</li> <li>• Pracownia Diagnostyki Endoskopowej</li> <li>• Pracownia Fizjoterapii</li> <li>• Nocną i świąteczną opiekę zdrowotną</li> <li>• Zespół Transportu Medycznego w POZ</li> </ul>
	<b>Transport Medyczny:</b>
	<ul style="list-style-type: none"> <li>• Zespół Transportu Medycznego</li> </ul>
	<b>Medyczne Laboratorium Diagnostyczne:</b>
	<ul style="list-style-type: none"> <li>• Pracownia Diagnostyki Laboratoryjnej</li> <li>• Punkt Pobrań Materiału Laboratoryjnego w Pisz</li> <li>• Punkt Pobrań Materiału Laboratoryjnego w Pisz</li> <li>• Punkt Pobrań Materiału Laboratoryjnego w Białej Piskiej</li> <li>• Punkt Pobrań Materiału Laboratoryjnego w Rucianem - Nidzie</li> <li>• Punkt Pobrań Materiału Laboratoryjnego w Orzyszu</li> <li>• Pracownia Serologii Transfuzjologicznej z Bankiem Krwi</li> <li>• Pracownia Bakteriologii</li> </ul>
	<b>Poradnie Specjalistyczne:</b>
	<ul style="list-style-type: none"> <li>• chirurgii ogólnej</li> <li>• chirurgii urazowo - ortopedycznej</li> <li>• onkologiczna</li> <li>• chorób zakaźnych</li> <li>• preluksacyjna</li> <li>• kardiologiczna</li> <li>• endokrynologiczna</li> <li>• gastroenterologiczna</li> <li>• urologiczna</li> <li>• diabetologiczna</li> <li>• ginekologiczno położnicza w Pisz</li> <li>• ginekologiczno położnicza w Białej Piskiej</li> <li>• ginekologiczno położnicza w Rucianem Nidzie</li> <li>• ginekologiczno położnicza w Orzyszu</li> <li>• gabinet diagnostyczno – zabiegowy poradni ginekologiczno – położniczej w Pisz</li> <li>• gabinet diagnostyczno – zabiegowy poradni ginekologiczno – położniczej w Orzyszu</li> <li>• gabinet diagnostyczno – zabiegowy poradni ginekologiczno – położniczej w Rucianem – Nidzie</li> <li>• gabinet diagnostyczno – zabiegowy poradni ginekologiczno – położniczej w Białej Piskiej</li> <li>• gabinet diagnostyczno – zabiegowy poradni urologicznej i onkologicznej</li> <li>• gabinet diagnostyczno – zabiegowy poradni chirurgii urazowo – ortopedycznej</li> <li>• gabinet diagnostyczno – zabiegowy poradni kardiologicznej</li> <li>• gabinet diagnostyczno – zabiegowy poradni gastroenterologicznej</li> <li>• gabinet diagnostyczno – zabiegowy poradni chirurgii ogólnej</li> <li>• gabinet diagnostyczno – zabiegowy poradni endokrynologicznej</li> </ul>
	<b>Ratownictwo Medyczne:</b>
	<ul style="list-style-type: none"> <li>• zespół RM - podstawowy w Pisz</li> <li>• zespół RM – podstawowy w Białej Piskiej</li> <li>• zespół RM – podstawowy w Orzyszu</li> <li>• zespół RM – podstawowy w Rucianem - Nidzie</li> </ul>

